



## АКСЕССУАРЫ NT1100



**НОВАЯ  
МОДЕЛЬ**

### А ВЫ ЗНАЕТЕ?

#### *Новая эра туриста – NT1100*

Компания Honda имеет давнюю репутацию производителя динамичных, практичных и удобных туристических мотоциклов. Такие канонические модели, как Pan European и Deauville, обрели множество фанатов среди своих владельцев, поскольку предлагают им оригинальный туристический стиль и впечатляющее оснащение.

NT1100 2022 модельного года продолжает данную традицию. Его смесь спортивных характеристик, комфортабельности в длительных поездках и богатый перечень оснащения знаменуют собой новую эру мототуризма. NT1100 это мотоцикл, который с легкостью может возить вас как по всей стране, так и из дома на работу.





**50-ЛИТРОВЫЙ ВЕРХНИЙ КОФР СО СПИНКОЙ ЧЕРНОГО ЦВЕТА С ЧЕРНЫМИ ШВАМИ**

**08ESY-MLF-TBBB, GB или WB**

Вместительный 50-литровый пластиковый верхний кофр со спинкой черного цвета с черными швами вмещает два шлема. Система Honda One key позволяет отпирать кофры ключом зажигания. В комплект входят замки, отпирающиеся ключом зажигания вашего мотоцикла и цветная вставка одного из трех цветов:

- Graphite Black (BB) (черный)
- Mat Iridium Gray Metallic (GB) (серый)
- Pearl Glare White (WB) (белый)



**50-ЛИТРОВЫЙ ВЕРХНИЙ КОФР СО СПИНКОЙ ЧЕРНОГО ЦВЕТА С КРАСНЫМИ ШВАМИ**

**08ESY-MLF-TBBR, GR или WR**

Вместительный 50-литровый пластиковый верхний кофр со спинкой черного цвета с красными швами вмещает два шлема. Система Honda One key позволяет отпирать кофры ключом зажигания. В комплект входят замки, отпирающиеся ключом зажигания вашего мотоцикла, и цветная вставка одного из трех цветов:

- Graphite Black (BB) (черный)
- Mat Iridium Gray Metallic (GB) (серый)
- Pearl Glare White (WB) (белый)



**АЛЮМИНИЕВЫЕ НАКЛАДКИ НА БОКОВЫЕ БАГАЖНЫЕ КОФРЫ**

**08L80-MKT-D00**

Эти накладки из алюминиевого сплава придадут вашим боковым кофрам оттенок роскоши.



**АЛЮМИНИЕВАЯ НАКЛАДКА НА ВЕРХНИЙ БАГАЖНЫЙ КОФР**

**08L83-MKT-D00**

Эта алюминиевая накладка придаст законченность внешнему виду вашего 50-литрового верхнего кофра Smart или Manual (верхний кофр в комплект не входит).

**БАГАЖНОЕ ПРОСТРАНСТВО**



**ВНУТРЕННЯЯ СУМКА ДЛЯ 38-ЛИТРОВОГО ВЕРХНЕГО КОФРА**

**08L75-MJP-G51**

Черная нейлоновая сумка с тиснением в виде серебристого логотипа крыла Honda сверху и застежками-молниями красного цвета. В комплект входит регулируемый по длине ремень для переноски на плече и ручка для переноски.



**4,5-ЛИТРОВАЯ СУМКА НА ТОПЛИВНЫЙ БАК**

**08L85-MKS-E00**

Благодаря прозрачному карману эта водонепроницаемая сумка будет отличным решением для размещения смартфона и его подключения к USB-разъему мотоцикла (зависит от характеристик смартфона / разъемы в комплект не входят). Отстегиваемая одним движением пряжка и магниты надежно удерживают сумку на мотоцикле.

- Объем: 4,5 л
- Максимальная грузоподъемность: 1,5 кг

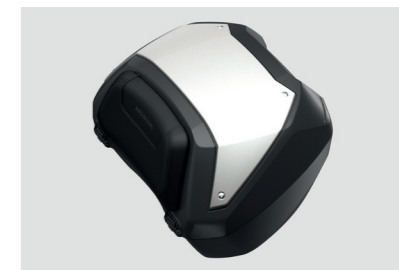


**ВСТАВКИ В БОКОВЫЕ КОФРЫ \*NH-B01\* ЦВЕТА GRAPHITE BLACK**

**08L81-MKT-D00ZF, ZL or ZM**

Вставки в боковые кофры имеют логотип Honda и окрашены в цвет, совпадающий с цветом мотоцикла (боковые кофры в комплект не входят).

- Доступны 3 цвета окраски:
- Graphite Black (ZF) (черный)
  - Mat Iridium Gray Metallic (ZL) (серый)
  - Pearl Glare White (ZM) (белый)



**ВСТАВКА В ВЕРХНИЙ КОФР**

**08L82-MKT-D00ZF, ZG или ZK**

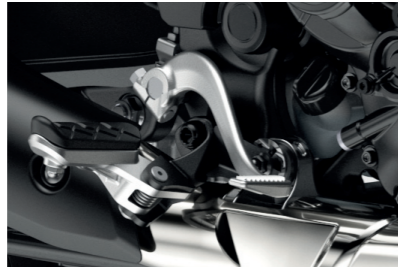
Вставка в боковой кофр, окрашенная в цвет, совпадающий с цветом мотоцикла.

- Доступны 3 цвета окраски:
- Pearl Glare White (ZF) (белый)
  - Graphite Black (ZG) (черный)
  - Mat Iridium Gray Metallic (ZK) (серый)



**КОМПЛЕКТ СВЕТОДИОДНЫХ ПРОТИВОТУМАННЫХ ФАР  
08ESY-MLF-FL22YM**

Комплект из 2-х светодиодных противотуманных фар (мощность каждой 11 Вт) в комплекте со всеми необходимыми деталями для их установки на мотоцикл. Улучшает обзорность и делает райдера более осведомленным об окружающей обстановке. Фары управляются с пульта на руле. Индикатор включения отображается на TFT-мониторе панели приборов.



**КОМФОРТАБЕЛЬНЫЕ ПАССАЖИРСКИЕ ПОДНОЖКИ  
08R71-MJP-G50**

Комфортабельные пассажирские подножки из алюминиевого сплава и резины. Они шире стандартных, что делает их более комфортными.



**КОМФОРТАБЕЛЬНОЕ ПАССАЖИРСКОЕ СЕДЛО  
08R73-MLF-E00ZA**

За счет более мягкой и утолщенной на 15 мм набивки это пассажирское седло дарит больше комфорта, улучшая впечатления от поездки.



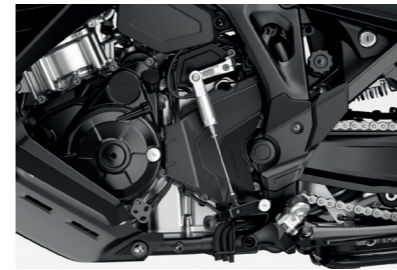
## КОМФОРТ

## ХАРАКТЕРИСТИКИ И ДИЗАЙН



**КОМФОРТАБЕЛЬНОЕ СЕДЛО РАЙДЕРА  
08R73-MLF-E00ZA**

За счет более мягкой набивки это седло райдера дарит больше комфорта, улучшая впечатления от поездки.



**КВИКШИФТЕР  
08U70-MLF-E00**

Специальный квикшифтер для модификации с механической коробкой передач позволяет быстрее переключать ступени вверх и вниз, совсем не трогая рычаг сцепления, что снижает нагрузку на райдера в длительном путешествии.

Имеет функцию AUTO-BLIP, позволяющую, мгновенно, без рывков переключаться вниз (только для модификаций с механической коробкой передач).



**РЫЧАГ СТОЯНОЧНОГО ТОРМОЗА  
08F70-MKT-D00**

Имеет то же самое анодирование черного цвета, что и крышка. Этот рычаг стояночного тормоза из алюминиевого сплава придает «кокпиту» вашего NT1100 законченность.

**КРЫШКА РЫЧАГА СТОЯНОЧНОГО ТОРМОЗА  
08F72-MKT-D00**

С анодированием черного цвета и логотипом Honda. Эта крышка рычага стояночного тормоза из алюминиевого сплава придает «кокпиту» вашего NT1100 законченность.



## ПАКЕТЫ АКССЕСУАРОВ

СОДЕРЖАНИЕ	TOURING PACK	URBAN PACK	VOYAGE PACK
	08HME-MLF-TR	08HME-MLF-UR	08HME-MLF-VY
Комфортабельные пассажирские подножки	•		•
Комфортабельное пассажирское седло	•		•
Комфортабельное седло райдера	•		•
Противотуманные фары с креплениями	•		•
50-литровый верхний бокс Manual с системой Key Systems		•	•
25-литровая внутренняя сумка в верхний кофр		•	•
Цветная вставка в верхний кофр		•	•
4,5-литровая сумка на топливный бак		•	•
Спинка черного цвета с черными швами		•	
Спинка черного цвета с красным и швами			•
Черная версия		08HME-MLF-URB	08HME-MLF-VYB
Белая версия		08HME-MLF-URW	08HME-MLF-VYW
Серая версия		08HME-MLF-URG	08HME-MLF-VYG